



www.naszawarszawa.info

# Nasza WARSZAWA

ISSN 2956-4530 nr 3/24

[www.facebook.com/NaszaWarszawaInfo](https://www.facebook.com/NaszaWarszawaInfo)



gazeta bezpłatna

nakład 10 tysięcy egzemplarzy | Wydawca: LOK-MEDIA sp. z o.o. ul. Puławska 12/3, 02-566 Warszawa | Redagują: Redaktor Naczelny Paweł Choim wraz z zespołem



#warszawa

## Nowa trasa tramwajowa na Kasprzaka została oddana do użytku

s.1

Fot. Tramwaj na Kasprzaka / UM Warszawa / autor: Cezary Warś

We wtorek, 5 marca, odbyła się inauguracja nowej trasy tramwajowej, biegnącej wzdłuż ulicy Kasprzaka między Wolską a Skierniewicką. Dzięki tej inwestycji pasażerowie mogą teraz wygodniej dotrzeć do centrum, a także uzyskać łatwiejszy dostęp do kluczowych punktów komunikacyjnych.

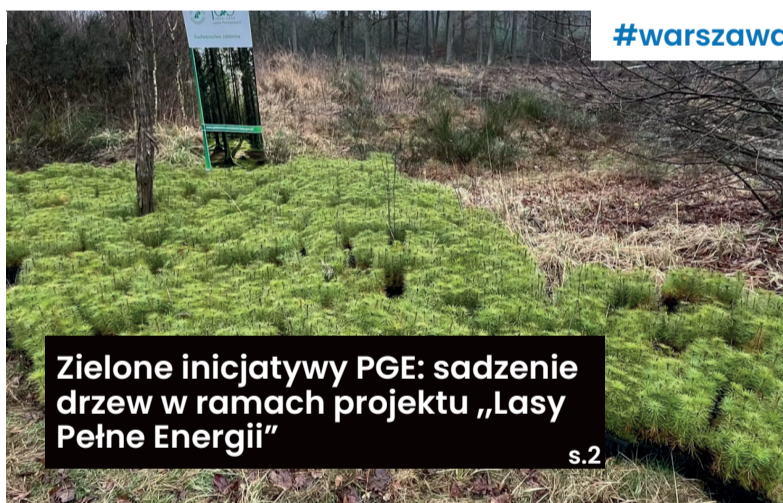
#warszawa

### Blisko 600 tysięcy uczestników projektu „Zimowy PGE Narodowy w Trasie”

W ramach trzeciej edycji „Zimowy PGE Narodowy w Trasie” przejechał ponad 4,5 tys. km i odwiedził aż 16 miast w całej Polsce. W czasie dwóch miesięcy blisko 600 tysięcy osób skorzystało z bezpłatnych lekcji jazdy na łyżwach, dedykowanych sportowych atrakcji i konkursów z nagrodami na lodzie.



s.7



#warszawa

### Zielone inicjatywy PGE: sadzenie drzew w ramach projektu „Lasy Pełne Energii”

s.2

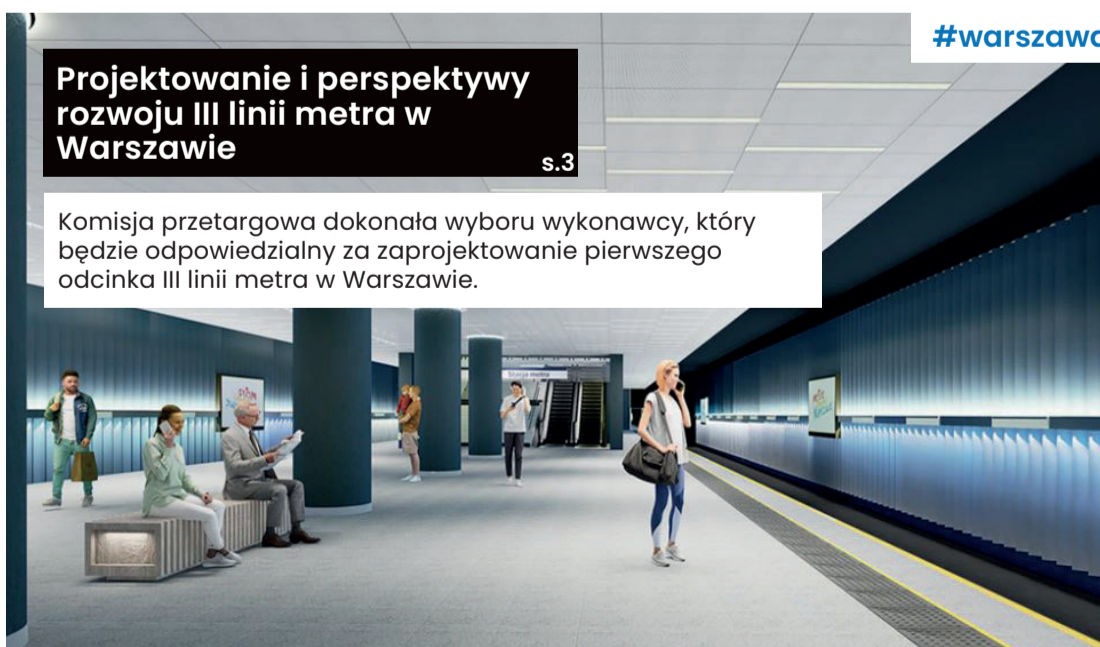


#warszawa

### Gigantyczny odkurzacz nad Białąłęgą

Elektrociepłownia Żerań od 70 lat jest charakterystycznym elementem krajobrazu na Białąłęgę. W ostatnich latach zakład wzbogacił się o nowe jednostki, co jest elementem strategii odchodzenia od węgla. Zaskoczeniem dla mieszkańców Białąłęki może być fakt, że niektóre z tych instalacji nie tylko redukują zanieczyszczenia powietrza, ale też je wręcz oczyszczają!

s.4



#warszawa

### Projektowanie i perspektywy rozwoju III linii metra w Warszawie

s.3

Komisja przetargowa dokonała wyboru wykonawcy, który będzie odpowiedzialny za zaprojektowanie pierwszego odcinka III linii metra w Warszawie.

## TRZECIA DROGA

DO RADY  
DZIELNICY  
ŚRÓDMIEŚCIE

1

PIOTR POŁOWNIAK



# Nowa trasa tramwajowa na Kasprzaka została oddana do użytku

We wtorek, 5 marca, odbyła się inauguracja nowej trasy tramwajowej, biegnącej wzdłuż ulicy Kasprzaka między Wolską a Skierniewicką. Dzięki tej inwestycji pasażerowie mogą teraz wygodniej dotrzeć do centrum, a także uzyskać łatwiejszy dostęp do kluczowych punktów komunikacyjnych. Podczas realizacji projektu szczególną uwagę zwracano na nasadzenia zieleni, które stanowią istotny element nowoczesnej infrastruktury transportowej. Całkowity koszt budowy wyniósł 205,4 mln złotych, z czego znaczną część sfinansowano ze środków Unii Europejskiej.

– Nowa trasa bardzo ułatwi życie wszystkim mieszkańcom i mieszkańcom Odolan oraz okolic ulicy Jana Kazimierza. Przyspieszy też możliwość dostania się z Bemowa do centrum miasta – powiedział Rafał Trzaskowski (prezydent Warszawy) w czasie uroczystości otwarcia nowej trasy tramwajowej.

Rafał Trzaskowski zauważył, że inwestycja rozpoczęła się dokładnie dwa lata wcześniej, a teraz tramwaje już kursują. Podkreślił, że podróżując tą trasą, można szybko dotrzeć do ważnych punktów komunikacyjnych, takich jak stacje metra M2 (Rondo Daszyńskiego i Rondo ONZ), a także stacja kolejowa Warszawa Wola.

**Linia ma niemal 3,5 kilometra długości. Na jej trasie powstały trzy nowe przystanki**

Nowa trasa tramwajowa o długości prawie 3,5 km została wybudowana pomiędzy ulicami Wolską a Skierniewicką. Koniec prac miał miejsce na trzy tygodnie przed planowanym terminem. Nowe tory ułożono na odcinku o długości 2,3 km, natomiast istniejące wcześniej torowiska na ulicach Wolskiej i Kasprzaka (o długości 1,2 km) przeniesiono do wykopu. Dodatkowo, wybudowano nowe przystanki: przy ulicy Płockiej, przy przystanku kolejowym Warszawa Wola, oraz przy ulicy Ordon. Wszystkie nowe obiekty zostały dostosowane do potrzeb osób z niepełnosprawnościami oraz rodzin podróżujących z dziećmi w wózkach.

**Zieleń jest istotnym elementem inwestycji**

Na styku torowiska i parku Powstańców Warszawy planowane jest wytyczenie podwójnego, a

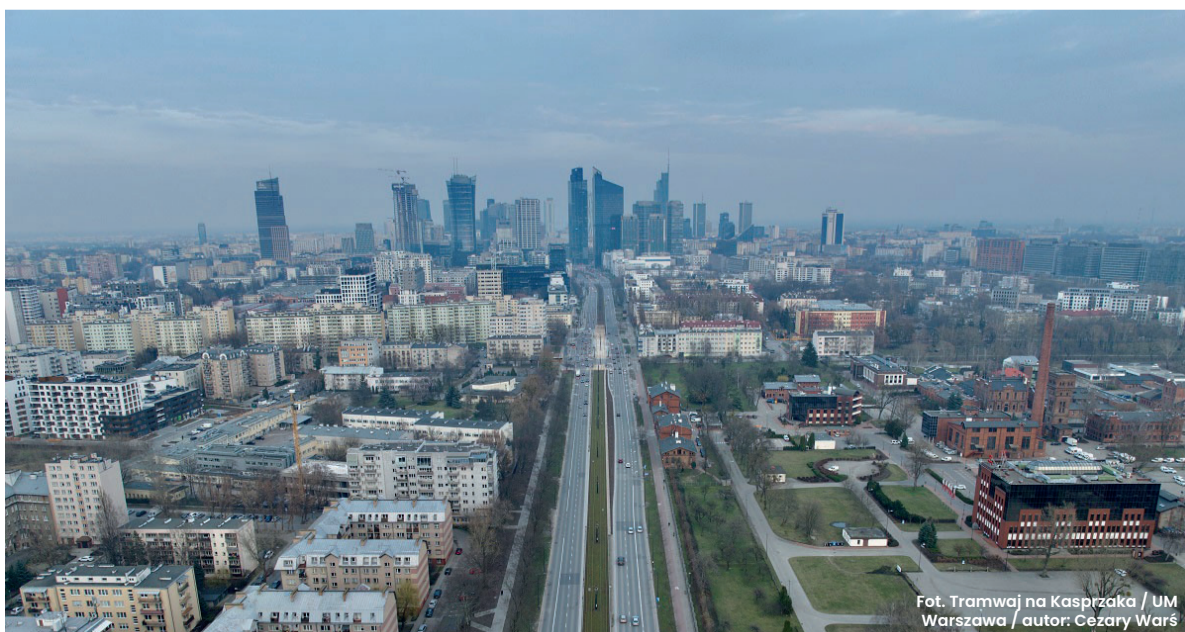
w niektórych miejscach nawet potrójnego szpaleru drzew. Przewiduje się posadzenie 94 nowych drzew oraz pokrycie ścian przystanku Reduta Wolska bluszczem. Dodatkowo, planowane jest rozszerzenie terenów zielonych wokół nowej trasy poprzez rozbetonowanie oraz powiększenie obszaru parku, co ma na celu poprawę warunków dla mieszkańców Odolan. Drzewa, krzewy i byliny zostaną zasadzone w pobliżu peronów tramwajowych, skrzyżowań oraz wzdłuż ulic Wolskiej i Kasprzaka, natomiast tory na Kasprzaka zostaną obsadzone rozchodnikiem. Całkowita długość obszarów zielonych wzdłuż torowisk wyniesie 2,5 km. Obecnie wszystkie strome tereny zielone, położone wzdłuż tasy, są pokryte materiałem z recyklingu zawierającym nasiona roślin. Po kilku tygodniach wyrosną one, tworząc łąki kwietne.



Fot. Facebook / UM Warszawa / Ewelina Lach



Fot. UM Warszawa / Cezary Warś



Fot. Tramwaj na Kasprzaka / UM Warszawa / autor: Cezary Warś

Materiał wyborczy KW Prawo i Sprawiedliwość

**PiS**

**7**  
na liście

**Oskar SZAFAROWICZ**  
do Rady Warszawy | Praga Południe

## Zielone inicjatywy PGE: sadzenie drzew w ramach projektu „Lasy Pełne Energii”

W marcu br. PGE Polska Grupa Energetyczna zainaugurowała 24. edycję programu środowiskowego pod nazwą „Lasy Pełne Energii”. W trakcie tego przedsięwzięcia pracownicy firmy oraz członkowie lokalnych społeczności zaangażowani są w sadzenie drzew. Tegoroczna inauguracja miała miejsce w Nadleśnictwie Jabłonna, gdzie posadzono 2700 drzew. Głównymi celami programu są promowanie świadomości ekologicznej i społecznej oraz budowanie relacji między Grupą PGE a lokalnymi społecznościami.

### Początek tegorocznego sadzenia drzew z PGE

W Leśnictwie Kąty Węgierskie, należącym do Nadleśnictwa Jabłonna, zainaugurowano 24. edycję akcji „Lasy Pełne Energii”. 13 marca bieżącego roku zorganizowano sadzenie prawie 2700 drzew, w którym uczestniczyli pracownicy PGE oraz członkowie Fundacji PGE wraz z rodzinami, we współpracy z lokalnymi leśnikami. Przed rozpoczęciem prac leśnych odbyły się warsztaty z udziałem leśników, którzy przeprowadzili krótkie szkolenie z zasad sadzenia drzew oraz omówili z uczestnikami kwestie ochrony środowiska i odpowiedzialnego korzystania z zasobów natury. Kolejne podobne wydarzenie miało miejsce 23 marca, w Nadleśnictwie Sokołów Podlaski – Leśnictwie Treblinka,

gdzie pracownicy Grupy PGE posadzili około 4 tysięcy drzew.

### Niemal ćwierć wieku lasów pełnych energii

Inicjatywa ta trwa już od 24 lat, a każdego roku notuje się wzrost zarówno liczby wolontariuszy, jak i ilości posadzonych drzew. W poprzedniej edycji, która odbyła się w 2023 roku, prawie 2 tysiące uczestników zasadziło 110 tysięcy drzew, co stanowiło o 42 500 więcej niż w roku poprzednim. W 2024 roku uczestnicy planują pobić dotychczasowe rekordy, zamierzając posadzić jeszcze większą liczbę drzew w dwóch odstonach: wiosennej i jesiennej, na obszarze całej Polski. „Łącznie, od początku projektu, w akcję „Lasy Pełne Energii” zaangażowało się 29 tys. osób, czego wynikiem jest

blisko milion drzew w 72 lokalizacjach na terenie 14 województw” – informuje PGE Polska Grupa Energetyczna.

### Budowanie świadomości ekologicznej i społecznej

Program „Lasy Pełne Energii” został stworzony z myślą nie tylko o edukacji, lecz także o podnoszeniu świadomości społecznej na temat istotnej roli lasów w zachowaniu równowagi ekologicznej i klimatycznej. Poprzez tę inicjatywę wspierane są właściwe postawy ekologiczne wśród pracowników oraz ich rodzin, a także rozwijane są relacje pomiędzy Grupą PGE a lokalnymi społecznościami. Działania te sprzyjają budowaniu więzi sąsiedzkich, które harmonijnie współgrają z troską o środowisko naturalne.



# Projektowanie i perspektywy rozwoju III linii metra w Warszawie

Komisja przetargowa dokonała wyboru wykonawcy, który będzie odpowiedzialny za zaprojektowanie pierwszego odcinka III linii metra w Warszawie. Zwycięzcą przetargu zostało konsorcjum ILF CONSULTING ENGINEERS POLSKA Sp. z o.o. oraz METROPROJEKT Sp. z o.o. Pierwszy etap M3 będzie miał łączną długość 8,1 km i obejmie siedem stacji. Planuje się zakończenie etapu projektowego do roku 2027, a rozpoczęcie budowy przewidziane jest na rok 2028.

23 lutego komisja przetargowa potwierdziła wybór oferty dotyczącej projektowania pierwszego odcinka III linii metra w Warszawie, obejmującego obszar Pragi wraz z budową stacji techniczno-postojowej. Wybrany wykonawcą jest konsorcjum ILF CONSULTING ENGINEERS POLSKA Sp. z o.o. oraz METROPROJEKT Sp. z o.o. Oferta została złożona na kwotę 78.181.260,00 zł brutto.

Pierwszy odcinek M3 będzie miał 8,1 km długości i obejmie siedem stacji, w tym jedną istniejącą - Stadion Narodowy, oraz sześć nowych: Dworzec Wschodni, Mińska, Rondo Wiatraczna, Ostrobramska, Jana Nowaka-Jeziorańskiego i Goław. Dodatkowo, powstanie odgańlenie prowadzące do Stacji Techniczno-Po-

stojowej na Koziej Górze.

Wybrany wykonawca będzie odpowiedzialny za przygotowanie projektów budowlanych i uzyskanie niezbędnych zezwoleń. Prace będą podzielone na etapy, w tym opracowanie raportu o oddziaływaniu na środowisko, uzyskanie decyzji lokalizacyjnych, projektowanie budowlane, a także pełnienie nadzoru autorskiego.

Projektowanie pierwszego etapu linii M3 ma być zakończone do 2027 roku, a następnie planowane jest rozpoczęcie budowy w 2028 roku. Zgodnie z obowiązującym masterplanem do 2050 roku, planowane jest przedłużenie linii M3 przez Wisłę i Mokotów na Ochotę.

Równoległe trwają prace przedprojektowe dla

czwartej linii metra, a decyzja dotycząca jej budowy będzie podejmowana przez Radę Miasta Warszawy, prawdopodobnie w marcu.

W celu ukończenia budowy linii M2 konieczne jest jeszcze wybudowanie trzech ostatnich stacji na odcinku bemowskim: Lazurów, Chrzanów i Karolin, oraz stacji techniczno-postojowej Karolin. Po zakończeniu tych prac, linia M2 będzie miała łączną długość 46 km i będzie liczyć 42 stacje.

Źródło: ZTM Warszawa



Wizualizacja: materiały prasowe ZTM Warszawa



Wizualizacja: materiały prasowe ZTM Warszawa



## Przemysłowy Instytut Maszyn Budowlanych Sp. z o.o.

### WYBIERZ SPOŚRÓD SZEROKIEJ OFERTY NASZYCH USŁUG:

- Okręgowa Stacja Kontroli Pojazdów WWL 042  
Ustawienie świateł GRATIS!
- Badania pojazdów: stateczność boczna, krajowe indywidualne dopuszczenia
- Wynajem powierzchni
- Cięcie laserem, wodą/Gięcie
- Spawanie i montaż konstrukcji
- Obróbka skrawaniem
- Produkcja pojazdów specjalnych

ul. Napoleona 2  
05-230 Kobyłka

+48 22 786 23 26

pimb@pimb.com.pl  
www.pimb.com.pl

# Gigantyczny odkurzacz nad Białoleką

Elektrociepłownia Żerań od 70 lat jest charakterystycznym elementem krajobrazu na Białolece. W ostatnich latach zakład wzbogacił się o nowe jednostki, co jest elementem strategii odchodzenia od węgla. Zaskoczeniem dla mieszkańców Białoleki może być fakt, że niektóre z tych instalacji nie tylko redukują zanieczyszczenia powietrza, ale też je wręcz oczyszczają!

## Czarne zamienia na niebieskie

Na przełomie 2021/2022 roku PGNiG TERMIKA uruchomiła swoją największą inwestycję w stolicy, czyli nowoczesny kogeneracyjny blok gazowo-parowy (BGP) o mocy blisko 500 MW. Uplasowało to Ec Żerań w czołówce polskich jednostek wytwórczych. Uruchomienie bloku przyniosło efekt ekologiczny w postaci wyłączenia dziewięciu kotłów węglowych (najstarszych w Warszawie), co więcej zastosowane w BGP rozwiązania mają także wpływ na jakość powietrza w najbliższym otoczeniu. W jaki sposób?

## Gigantyczny odkurzacz

Do spalanie gazu musi być zapewniony odpowiedni dopływ powietrza. Turbozespół gazowy w Ec Żerań w nominalnym punkcie pracy pobie-

ra 600 m<sup>3</sup>/s powietrza, co odpowiada 730 kg/s. Zgodnie z raportem Inspektoratu Ochrony Środowiska średnie zanieczyszczenie powietrza (pyły PM10) dla okolicy Żerania możemy określić na poziomie 25 µg/m<sup>3</sup>. Sprawność zespołu filtrów wlotowych BGP wynosi praktycznie 100% dla frakcji pyłów o większej średnicy. Ten gigantyczny odkurzacz, czyli zespół filtrów wlotowych w czerpni powietrza turbozespołu gazowego, wychwytuje 1,5 · 10<sup>-5</sup> kg/s pyłów, co odpowiada 0,055 kg/h, czyli 475 kg/rok przy założeniu pracy bloku przez okrągły rok.

## Ile powietrza jest na Białolece?

Powierzchnia dzielnicy wynosi ok. 73 km<sup>2</sup>. Na każdy 1 cm<sup>2</sup> powierzchni naciska powietrze o masie 1 kg, więc na Białolece mamy ok. 7,3·10<sup>11</sup> kg po-

wietrza. Dla dalszych obliczeń przyjmijmy najbliższe otoczenie – wysokość 1 km nad powierzchnią ziemi. Na oczyszczenie powietrza unoszącego się nad Białoleką do wys. 1000 metrów wystarczy nominalna praca BGP przez pół roku. Jeśli założymy pracę ze zmiennym, częściowym obciążeniem możemy przyjąć, że oczyszczenie kilometra powietrza nad całą Białoleką zajmuje jeden rok.

Oznacza to, że w praktyce żerański turbozespół gazowy jest w stanie prefiltrować całe otaczające nas powietrze na Białolece (do wys. 1 km), wychwytyjąc jednocześnie ok. 250 kg pyłów PM10!

## Więcej czyszczenia!

Oczyszczające właściwości tego typu instalacji są dobrą wiadomością także dla mieszkańców Siekierk,



bo tam PGNiG TERMIKA planuje podobny gigantyczny gazowo-parowy „odkurzacz”.

W tym celu już poczyniła przygotowania pod po-

stacją projektu budowy gazociągu przyłączeniowego.

Fot. PGNiG TERMIKA S.A.



Dziś wszystkie zakłady PGNiG TERMIKA zasilane węglem spełniają najostrejsze wymagania środowiskowe oraz unijne konkluzje BAT. Spółka dysponuje nowoczesnymi instalacjami chroniącymi środowisko w tym: mokrego odsiarczania (MIOS) i odazotowania spalin (SCR). Wszystkie kotły węglowe wyposażone są w wysokosprawne elektrofiltry, które utrzymują emisję pyłu na minimalnych poziomach wielkości dopuszczalnej polskimi normami ochrony powietrza.

# Zielone dachy nad warszawskimi przystankami autobusowymi

W 2024 roku w Warszawie przybędzie 90 wiat przystankowych, pokrytych rozchodnikiem. Jest to odpowiedź miasta na postulaty mieszkańców, głoszących w ramach budżetu obywatelskiego na projekty związane z ekologią.

Inicjatywa, polegająca na zwiększeniu liczby pokrytych roślinnością dachów nad przystankami autobusowymi, odzwierciedla ogólny trend zazieleniania stolicy. Już teraz liczba zielonych wiat przystankowych wzrosła z 50 w lecie 2023 roku do 116 obecnie, a plany na przyszłość zakładają dalszy rozwój tej ekologicznej inicjatywy.

„Zielone przystanki są bezpieczne dla ptaków, w wiatkach wymieniają się także szyby. Nowe są oznakowane gęstą siatką kropek naniesioną metodą sitodruku. Takie oznaczenia ostrzegają ptaki przed zderzeniem z – nierzadko niewidoczną dla nich – przezroczystą szybą” – informuje ZTM Warszawa.

Warto podkreślić, że zielone dachy nie tylko wpływają pozytywnie na estetykę miejskiej przestrzeni, ale także mają istotne korzyści ekologiczne. Absorbują dwutlenek węgla, redukują temperaturę otoczenia, a dzięki retencji wody pomagają w ograniczeniu skutków

ulew. Dodatkowo, stwarzają dogodne środowisko dla ptaków i owadów, co wspiera różnorodność biologiczną w mieście. Zielone dachy pokrywane są rozchodnikiem, niezwykle odpornym na warunki miejskie, co czyni go idealnym wyborem dla miejskich przestrzeni. Wytrzymałe ekstremalne wahania temperatury, nasłonecznienie oraz zmienne warunki wilgotności. Rozchodnik po raz pierwszy został umieszczony na dachu wiaty w sierpniu 2020 roku. Testy przeprowadzono na przystanku Księdza Popiełuszki 02 na Żoliborzu. W ich trakcie wykazano, że roślina charakteryzuje się doskonałą odpornością na różnorodne warunki atmosferyczne. Inwestycje w zielone dachy nad przystankami autobusowymi nie tylko poprawiają estetykę przestrzeni, ale też przyczyniają się do poprawy jakości życia mieszkańców, tworząc bardziej przyjazne środowisko miejskie. Jest to kolejny krok w dążeniu do zrównoważonego rozwoju miasta.



Fot. ZTM Warszawa



**Zakład Doświadczalny  
BISKUPIEC Sp. z o.o.**

**11 300 Biskupiec**

**ul. Czynu Społecznego 8**

**zdbc@zdbc.com.pl www.zdbc.com.pl**



- Precyzyjna obróbka mechaniczna CNC – toczenie, frezowanie, szlifowanie
- Spawanie MIG/ MAG, TIG aluminium, stali nierdzewnej i węglowej
- Montaż elektroniczny: skrzynie rozdzielcze i sterownicze, wiązki kablowe
- Malowanie natryskowe i proszkowe
- Piaskowanie, szkiełkowanie, chromianowanie
- Badania i pomiary z dokładnością do 0,005 mm
- Projektowanie CAD 3D wraz z obliczeniami



Dostarczamy podzespoły takie jak:

- Skrzynki sterownicze, układy przekaźnikowe, pulpity, deski kierowcy, wiązki kablowe,
- Układy paliwowe, stanowiska testujące,

OD PROJEKTU DO GOTOWEGO WYROBU



Z precyzją  
do celu od

**50**

lat



**Najwyższa jakość i precyzja wykonania**



Fot. ZTM Warszawa



**POLSKA**

**BEZPIECZNA  
ENERGETYCZNIE**



## Blisko 600 tysięcy uczestników projektu „Zimowy PGE Narodowy w Trasie”

W ramach trzeciej edycji „Zimowy PGE Narodowy w Trasie” przejechał ponad 4,5 tys. km i odwiedził aż 16 miast w całej Polsce. W czasie dwóch miesięcy blisko 600 tysięcy osób skorzystało z bezpłatnych lekcji jazdy na łyżwach, dedykowanych sportowych atrakcji i konkursów z nagrodami na lodzie. Sponsorem tytularnym projektu jest PGE Polska Grupa Energetyczna.

W ramach projektu pod hasłem „Czas na łyżwy”, przez dwa dni w każdej z 16 lokalizacji na taflach lodowisk młodsi i starsi mogli skorzystać z przygotowanych aktywności. Dostępne były bezpłatne szkolenia z wykwalifikowaną kadrą instruktorską w ramach cykli tematycznych: Poranki dla dzieci z PGE, Trening łyżwiarski dla młodzieży i dorosłych, Disco Lodowisko z 4FUN.TV, animacje w strefie zabaw, rozgrzewki z układami choreograficznymi, kolorowanki dla dzieci, a także łamigłówki i konkursy z nagrodami czy popularne tworzenie gifów. W ramach projektu odby-

ło się 96 godzin zajęć jazdy na łyżwach dla amatorów łyżwiarstwa w różnym wieku. Wszystkie zajęcia prowadzone były przez profesjonalnych trenerów.

W 2024 roku „Zimowy PGE Narodowy w Trasie” odwiedził: Warszawę, Świdnicę, Siedlcę, Białystok, Opole, Lublin, Giżycko, Gdańsk, Dębicę, Krosno, Łódź, Kielce, Skarżysko-Kamienną, Toruń, Bydgoszcz i Gorzów Wielkopolski.

PGE Polska Grupa Energetyczna od lat angażuje się w działalność sportową. Jako największy sponsor polskiego łyżwiarstwa wspiera i jest partnerem

Polskiego Związku łyżwiarstwa Figurowego oraz Polskiego Związku łyżwiarstwa Szybkiego. Wie również, że aktywność fizyczna wśród dzieci jest ważna nie tylko latem, ale także zimą. Dlatego, chcąc zachęcić jak najszersze grono osób do aktywności sportowej i promocji zdrowia, wspiera projekt „Zimowy PGE Narodowy w Trasie”, jednocześnie promując łyżwiarstwo amatorskie w Polsce. Grupa PGE od 2018 r. systematycznie działa na rzecz popularyzacji tej dyscypliny sportu.

Źródło informacji:  
PGE Polska Grupa Energetyczna



### Miejsce na reklamę

#### NASZA WARSZAWA: GAZETA (PORTAL I MEDIA SPOŁECZNOŚCIOWE) Jakie są korzyści?

Wyłącznie lokalny charakter artykułów – gazeta stanowi rzetelne i bliskie warszawiakom źródło informacji o życiu w mieście i poszczególnych dzielnicach;

Wszystko co ważne w jednym miejscu – czytelnicy dowiadują się o wszystkim co istotne, w tym o realizowanych przez władze samorządowe inwestycjach, organizowanych wydarzeniach sportowych i kulturalnych czy ważnych komunikatach;

Treści historyczne i poradnikowe – gazeta zawiera także artykuły historyczno-edukacyjne, pomysły na przepisy kulinarne czy łamigłówki, co dodatkowo poszerza liczbę ciekawostek dla czytelników;

Bezpłatny charakter – nieodpłatność gazety oznacza wysoką dostępność dla mieszkańców, a także jej bardziej społeczny wymiar;

Duży nakład – nakład wynosi 10 tys. egzemplarzy, co oznacza szeroką bazę czytelników oraz ogromne możliwości bezpośredniego dotarcia.

Masz pytania? Napisz: [reklama@lok-media.com.pl](mailto:reklama@lok-media.com.pl)