



nakład 10 tysięcy egzemplarzy | Wydawca: LOK-MEDIA sp. z o.o., ul. Puławska 12/3, 02-566 Warszawa | Redagują: Redaktor Naczelny Paweł Choim wraz z zespołem



#warszawa

Rozpoczęła się rewitalizacja Nowej Skry

s.1

Fot. UM Warszawa / Cezary Warś

W I etapie rewitalizacji Nowej Skry m.in. powstaną: boisko treningowe, strefa rzutów oraz boisko do rugby. W kolejnych etapach przebudowy 20 – hektarowego kompleksu sportowego zostanie zbudowana hala sportowa, a w dalszej kolejności stadion lekkoatletyczny.

#sport

Legia Warszawa na półmetku sezonu 2023/2024 w Ekstraklasie

Po zakończeniu rundy jesiennej warszawianie zajmują 5. pozycję w tabeli, tracąc do lidera, Śląska Wrocław, 9 punktów. W meczach kończących jesienne zmagania w lidze stołeczna drużyna dwukrotnie zmierzyła się z Cracovią; wychodząc z tych konfrontacji ze zwycięstwem i z porażką.



s.7

Orszak Trzech Króli na ulicach Warszawy

6 stycznia przez stolicę przeszedł Orszak Trzech Króli. Jest to tradycja upamiętniająca coroczne święto biblijnych Trzech Króli – Kacpra, Melchiora i Baltazara. Procesja wyruszyła spod pomnika Kopernika, następnie Traktem Królewskim dotarła do placu Zamkowego, gdzie była zlokalizowana symboliczna stajenka. Pierwszy Orszak Trzech Króli w Polsce przeszedł ulicami Warszawy w 2009 roku.

s.5



Facebook / UM Warszawa

#warszawa

#dlamieszkańców



Czas na łyżwy z PGE. W pierwszej połowie stycznia rozpoczęła się trzecia edycja projektu Zimowy PGE Narodowy w Trasie

s.2

#energetyka

Trzy nowe windy uruchomione przy stacji metra Pole Mokotowskie

Zakończył się montaż nowych wind przy stacji metra Pole Mokotowskie. Urządzenia przyczynią się do lepszego zapewnienia dostępności do podziemnej kolejki dla osób z niepełnosprawnościami, seniorów i pasażerów z dziećmi w wózkach.

s.3



PGNiG TERMIKA: Ogrzewają aglomerację warszawską już od 110 lat

s.4

#komunikacja



Facebook / UM Warszawa



Fot. UM Warszawa / Cezary Wars

Rozpoczęła się rewitalizacja Nowej Skry

Prace budowlane, związane z odnową kompleksu sportowego przy ul. Wawelskiej 5, wystartowały 9 stycznia. W I etapie rewitalizacji Nowej Skry m.in. powstaną: boisko treningowe, strefa rzutów oraz boisko do rugby. W kolejnych etapach przebudowy 20 – hektarowego kompleksu sportowego zostanie zbudowana hala sportowa, a w dalszej kolejności stadion lekkoatletyczny.

– Jeszcze dwa lata temu to miejsce wyglądało zupełnie inaczej. Uporządkowaliśmy je i wreszcie zaczynamy pierwszy etap prac budowlanych. Powstanie tu boisko treningowe, zaplecze treningowe, boisko rugby oraz specjalne ścieżki biegowe, które będą gotowe już w drugim kwartale przyszłego roku. Później przystąpimy do kolejnych prac – powstanie hala, a w dalszej kolejności sam stadion, który jest bardzo ważny dla warszawianek i warszawiaków – powiedział Rafał Trzaskowski, prezydent m.st. Warszawy, cytowany w komunikacie stołecznego ratusza.

Początek przebudowy kompleksu sportowego

Pierwszy etap zmian obejmuje swoim zakresem budowę: boiska treningowego z sześciotorową bieżnią lekkoatletyczną, strefy rzutów, ścieżek biegowych, boiska do rugby oraz siłowni plenerowej. Zaplanowano też zagospodarowanie całego terenu, w tym powstanie stawu i ogrodu deszczo-

wego. Prace, które będą prowadzone na obszarze o powierzchni niespełna 13 ha, wykona konsorcjum Tamex Obiekty Sportowe i Gardenia Sport. Zgodnie z planami – I etap rewitalizacji kompleksu ma się zakończyć do grudnia 2024 r., po czym zostaną dopełnione formalności związane z zakończeniem budowy.

Jak zapowiedziała Ewa Malinowska-Grupińska (przewodnicząca Rady m.st. Warszawy), nastąpi połączenie Nowej Skry z Polem Mokotowskim, dzięki czemu „warszawiacy będą mieli dostęp do nowych obiektów sportowych i jeszcze większego terenu rekreacyjnego”.

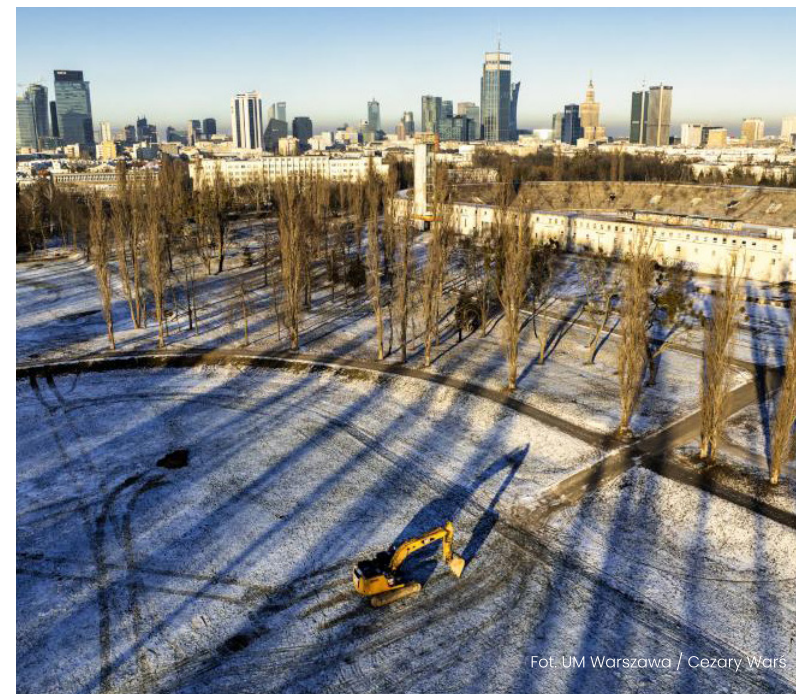
Projekt ten będzie nie tylko funkcjonalny, ale także przyjazny dla środowiska, co jest obecnie ważnym aspektem w planowaniu i budowie obiektów.

Dalsze etapy budowy Nowej Skry

Na terenie Nowej Skry powstanie wielofunkcyjna hala sportowa, która będzie zlokalizowana w

miejscu, gdzie obecnie znajduje się „zdeprawowany” kompleks basenów odkrytych. Poza imprezami sportowymi, budynek będzie też służył do organizacji koncertów i innych wydarzeń. Wysokość hali nie przekroczy 12 m. Przewidziano budowę zielonego dachu. Pod ziemią powstanie wielofunkcyjne boisko. Obiekt będzie też wyposażony w kompletne zaplecze sportowe.

Zaplanowano też budowę nowoczesnego stadionu lekkoatletycznego z zadaszonymi trybunami, spełniającego standardy, umożliwiające organizowanie międzynarodowych zawodów lekkoatletycznych rangi mistrzowskiej. Obiekt pomieści 25 tysięcy widzów w 22 sektorach. Będzie posiadał drugą kategorię, zgodnie z klasyfikacją Międzynarodowej Federacji Lekkiej Atletyki. Kształtem ma nawiązywać do otwartego w 1953 r. stadionu Skry Warszawa, który powstał na planie „wydłużonej podkowy”.



Fot. UM Warszawa / Cezary Wars



Wizualizacja: Facebook / UM Warszawa

Czas na łyżwy z PGE. W pierwszej połowie stycznia rozpoczęła się trzecia edycja projektu Zimowy PGE Narodowy w Trasie

Już po raz trzeci wyruszyłeś w objazd po Polsce „Zimowy PGE Narodowy w trasie”. Zimowe miasteczko, którego Partnerem Tytularnym jest PGE, pojawiło się przy lodowisku OSiR Wawer w Warszawie w dniach 13-14 stycznia. „Poprzednie dwie edycje projektu zgromadziły ponad milion odwiedzających” – informuje PGE Polska Grupa Energetyczna.

– PGE jako największy sponsor polskiego łyżwiarstwa aktywnie angażuje się w projekty, które popularyzują łyżwiarstwo i zachęcają do jego uprawiania. W ten sposób realizujemy naszą misję sponsora z angażowanego społeczeństwa. Dlatego w tym roku już po raz trzeci włączyliśmy się w projekt Zimowy PGE Narodowy w Trasie, dzięki któremu możemy zaszczerpieć w Polakach, niezależnie od wieku, pasję do łyżwiarstwa i aktywności sportowej także zimą – mówi Wojciech Dąbrowski, prezes zarządu PGE Polskiej Grupy Energetycznej – W poprzednich dwóch edycjach Zimowego PGE Narodowego w Trasie z lekcji jazdy na łyżwach i innych oferowanych atrakcji skorzystało ponad milion osób. Jestem przekonany, że tegoroczna edycja przyciągnie na lodowiska jeszcze więcej miłośników łyżwiarstwa – dodaje

Wojciech Dąbrowski.

Promocja sportu i dobra zabawa w różnych miejscach w całym kraju

W każdej z 16 lokalizacji w całej Polsce, przez dwa dni (od 13 stycznia do 25 lutego), są prowadzone profesjonalne, bezpłatne lekcje jazdy na łyżwach pod okiem wykwalifikowanych instruktorów. Pierwszym miastem, do którego zawitał „Zimowy PGE Narodowy w trasie”, była Warszawa, gdzie impreza została zorganizowana na lodowisku OSiR Wawer w dniach 13-14 stycznia 2024 r.

Tegoroczna edycja przebiega pod hasłem „Czas na łyżwy”. W ramach projektu „Poranków dla dzieci z PGE”, najmłodsi mogą postawić swoje pierwsze kroki na łyżwach. Na młodzież i dorosłych czekają warsztaty i trening z jazdy na łyżwach. Można także wziąć udział w Disco Lo-

dowisko z 4FUN.TV, czyli w lodowej dyskotekce w rytm największych hitów stacji 4FUN.TV. Dodatkowo, dostępne są również animacje w strefie zabaw, rozgrzewki z układami choreograficznymi, kolorowanki dla dzieci, a także łamigłówki i konkursy z nagrodami.

Projekt służy promocji zdrowia oraz sportów zimowych. Polacy są zachęceni i inspirowani do aktywności fizycznej, szczególnie w okresie zimowym w mniejszych miejscowościach. Ważnym założeniem jest też zaszczerpiecie wśród dzieci pasji do sportów zimowych.

PGE największym sponsorem łyżwiarstwa w Polsce

Od 2018 roku spółka jest patronem projektu „Chodź na łyżwy”, organizowanego we współpracy z Ministerstwem Sportu



i Turystyki i Polskim Związkiem łyżwiarstwa Figurowego. Jego celem jest promocja łyżwiarstwa jako sportu, który można uprawiać niezależnie od wieku. W 2021 PGE objęła mecenat nad obchodami Stulecia Polskiego Związku łyżwiarstwa Figurowego oraz Stulecia Polskiego Związku łyżwiarstwa Szybkiego.

W poprzednich latach PGE była partnerem strefy zimowych atrakcji na Stadionie PGE Narodowym pod nazwą – Zimowy Narodowy. Spółka sprawowała też patronat nad lekcją jazdy na łyżwach z udziałem instruktorów i animatorów „Poranki dla dzieci”. Od 2022 roku PGE jest sponsorem Polskiego Związku łyżwiarstwa Figurowego i Polskiego Związku łyżwiarstwa Szybkiego. W ramach współpracy PGE jest sponsorem Reprezentacji Narodowych, zawodów krajowych i międzynarodowych w łyżwiarstwie figurowym oraz w łyżwiarstwie szybkim. PGE wspiera także kluby łyżwiarstwa syn-

chronicznego: Ice Skater, Ice n’roll i MKS Le Soleil.

Poprzednie edycje projektu Zimowy PGE Narodowy w Trasie

W ramach pierwszej edycji programu, zorganizowanej od 15 stycznia do 6 marca 2022 roku, zimowe atrakcje były udostępnione w 10 polskich miastach. Przez niespełna dwa miesiące lodowiska odwiedziło ponad 400 tysięcy osób. Natomiast w zajęciach dla najmłodszych uczestniczyło ok. 20 tys. dzieci.

Podczas drugiej edycji programu pn. „Zimowy PGE Narodowy w trasie” z lekcji łyżwiarstwa i atrakcji skorzystało 600 tysięcy osób w 16 miastach, co świadczy o rosnącym zainteresowaniu projektem. Wydarzenia zostały zorganizowane od 7 stycznia do 26 lutego 2023 r., a przez ostatnie dwa dni swojej trasy zimowe miasteczko było rozstawione przy lodowisku na terenie Centrum Sportu Wilanów w Warszawie.



Trzy nowe windy uruchomione przy stacji metra Pole Mokotowskie

Zakończył się montaż nowych wind przy stacji metra Pole Mokotowskie. Urządzenia przyczynią się do lepszego zapewniania dostępności do podziemnej kolejki dla osób z niepełnosprawnościami, seniorów i pasażerów z dziećmi w wózkach. Na stacji zamontowano również nowe oznakowanie dotykowe, ułatwiające poruszanie się osobom niewidomym i słabowidzącym.

– W ramach modernizacji infrastruktury metra realizujemy szereg inwestycji, które poprawiają bezpieczeństwo na terenie stacji oraz w ich pobliżu. Wymieniamy oświetlenie, instalujemy nowe oznakowanie dla osób niewidomych i niedowidzących oraz dobudowujemy kolejne windy – powiedział Michał Olszewski (zastępca prezydenta m.st. Warszawy), którego słowa są cytowane w komunikacie stołecznego magistratu – Wszystkie te działania prowadzimy w celu poprawy dostępności transportu publicznego w stolicy dla wszystkich jego użytkowników – dodał.

Dwie nowe windy zostały zamontowane po obu stronach al. Niepodległości (na wysokości ulicy Bruna). Urządzenia umożliwiają dostanie się na antresolę, skąd można dojść do trzeciej nowej windy, która zjeżdża na poziom peronu.

Dodatkowo na głowicy północnej stacji przeprowadzono montaż nowego oznakowania dotykowego, tj. żłobionych płyt prowadzących oraz

płyt z guzkami z kamienia naturalnego. Pojawiły się też zaktualizowane (z uwzględnieniem nowych wind) mapy tyflograficzne, stworzone w formie dotykowej z myślą o osobach niewidomych i słabowidzących.

Stacja Pole Mokotowskie powstała w latach 90. XX wieku, kiedy obowiązywały inne standardy, dotyczące budowy tego typu obiektów. Dlatego w pierwotnym projekcie windy uwzględniono jedynie po południowej stronie stacji. Z biegiem lat zmieniło się podejście do tej kwestii. Z tego względu Zarząd Transportu Miejskiego modernizuje też inne stacje metra, budując na nich windy. Nowe dźwigi oddano do użytku na stacjach: Imielin, Stokłosy, Ursynów, Raclawicka i Służew.

Jak informuje UM Warszawa: „Umowę na budowę wind przy Polu Mokotowskim podpisano w październiku 2022 roku. W czasie prac metro kursowało bez zmian. Inwestycja kosztowała ok. 10 mln zł”.

Źródło: UM Warszawa.



Fot. Facebook / UM Warszawa



Fot. UM Warszawa / Rafał Motyl



Przemysłowy Instytut Maszyn Budowlanych Sp. z o.o.

WYBIERZ SPOŚRÓD SZEROKIEJ OFERTY NASZYCH USŁUG:

- Okręgowa Stacja Kontroli Pojazdów WWL 042
Ustawienie świateł GRATIS!
- Badania pojazdów: stateczność boczna, krajowe indywidualne dopuszczenia
- Wynajem powierzchni
- Cięcie laserem, wodą/Gięcie
- Spawanie i montaż konstrukcji
- Obróbka skrawaniem
- Produkcja pojazdów specjalnych



Fot. Facebook / UM Warszawa

ul. Napoleona 2
05-230 Kobyłka

+48 22 786 23 26

pimb@pimb.com.pl
www.pimb.com.pl

Ogrzewają aglomerację warszawską już od 110 lat

W 2024 roku PGNiG TERMIKA S.A. świętuje aż trzy ważne jubileusze: 110. rocznicę działalności Elektrociepłowni Pruszków, 70. lat pracy Elektrociepłowni Żerań oraz półwiecze Ciepłowni Wola. Od tylu lat te zakłady ogrzewają warszawiaków i mieszkańców Pruszkowa.



Najstarszy Pruszków zaczął od 350 żarówek

W roku 1914 we wsi Pruszków rozpoczęła pracę prowizoryczna elektrownia o mocy 90 kW, która zasilala 350 żarówek. Po zakończeniu I wojny światowej pozostały po niemieckim rabunku majątek został odkupiony przez największy ówczesny polski koncern energetyczny Siła i Światło, tworząc spółkę Elektrownia Okręgowa w Pruszkowie. Mimo że obiekt przetrwał II wojnę światową, był jedną z najbardziej zniszczonych elektrowni w Polsce; stopień zniszczenia oszacowano na 80%. Elektrownia została jednak odbudowana, a w roku 1959 przekształcona w elektrociepłownię. Dziś Ec Pruszków przechodzi proces dekarbonizacji, kierując się na gaz i lekkie oleje opałowe. Instalowane są silniki gazowe, a w najbliższych planach jest budowa kotła na biomasę.

Podczas budowy zakład na Żeraniu był technologicznym „poligonem doświadczalnym”

Zakład sięga swoimi korzeniami lat 30-tych XX wieku, kiedy to pojawiła się konieczność wybudowania drugiej elektrowni miejskiej (obok działającej w tym czasie na Powiślu). Do pomysłu powrócono po wojnie, w 1949 roku. Ostatecznie zakład

powstał nie jako pierwotnie planowana elektrownia, ale elektrociepłownia mająca odpowiadać za produkcję energii elektrycznej oraz zasilanie powstającej w powojennej Warszawie sieci ciepłej. 21 lipca 1954 r. uruchomiony został pierwszy turbozespół o mocy 25 MW, który początkowo wytwarzał tylko energię elektryczną. Pełny rozruch elektrociepłowni nastąpił 4 miesiące później, w listopadzie.

W dalszej fazie rozbudowy Ec Żerań zamontowano pierwsze egzemplarze prototypowych urządzeń krajowych, m.in. produkowanych w Rafako, Zamechu i Dolmelu. W ten sposób Ec Żerań stała się „poligonem doświadczalnym” branży energetycznej. Wielu specjalistów z Żerania wyjeżdżało na zagraniczne budowy elektrowni; natomiast do Ec Żerań (przed zawieraniem umów na dostawę urządzeń z Polski) przyjeżdżali klienci z zagranicy, aby obejrzeć, jak te urządzenia pracują.

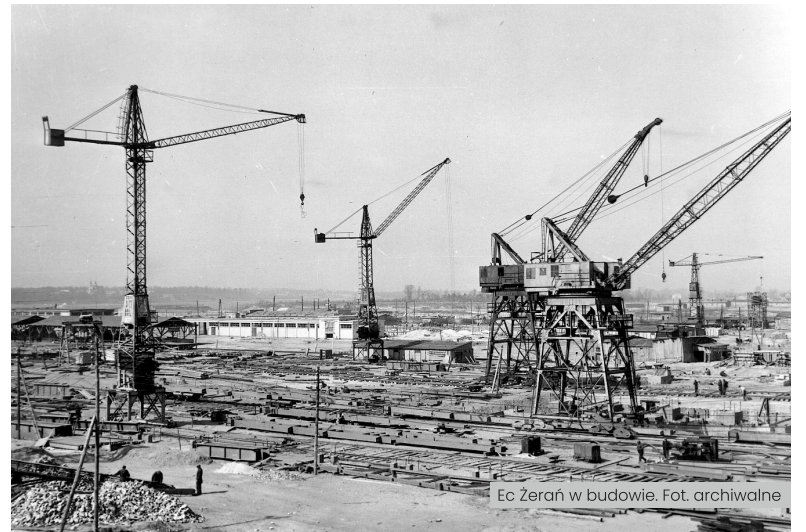
Unowocześnianie Żerania nadal trwa. W ostatnich latach zrealizowano szereg inwestycji – w szczególności budowę nowoczesnego bloku gazowo-parowego, dwóch kotłowni szczytowych opartych o pracę kotłów wodnych opalanych gazem oraz zabudowę na kotłach fluidalnych in-

stalacji środowiskowych, gwarantujących pracę urządzeń przy zaostrzonych wymogach w zakresie emisji spalin.

Obecnie Elektrociepłownia Żerań zaopatruje w ciepło 5 rejonów ciepłowniczych Warszawy oraz odpowiada za produkcję pary technologicznej dla odbiorców zewnętrznych, w tym PWPW – Polskiej Wytwórni Papierów Wartościowych.

Wola – celebrytka. Najmłodsza, a już ma 40 lat

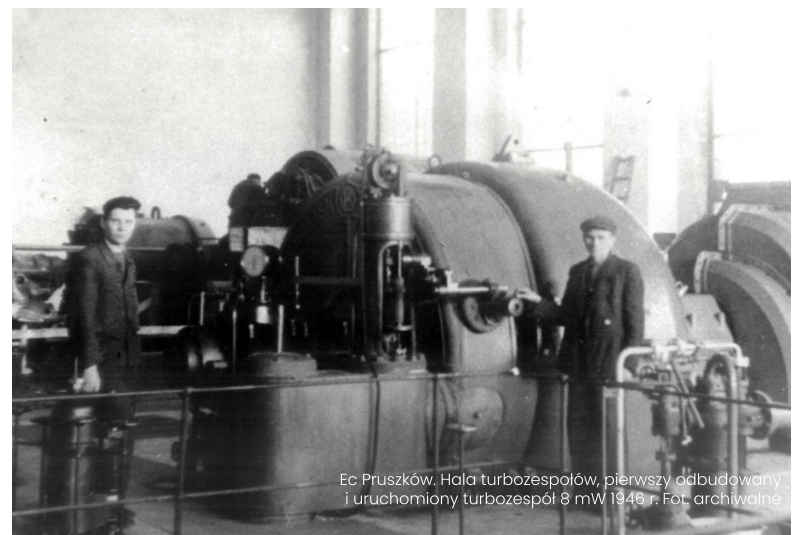
Ciepłownia Wola to gwiazda filmowa wśród zakładów TERMIKI – to na tle jej kominów z gracją opadał z helikoptera słomiany Miś Stanisława Barei. Jest najmłodsza w rodzinie TERMIKI, została uruchomiona w 1974 r. Jej zadaniem było zwiększenie dostaw ciepła w sezonie zimowym do nowych osiedli w zachodniej części Warszawy – głównie Ursusa i Jelonka oraz znajdujących się w tej części aglomeracji warszawskiej zakładów przemysłowych. Początkowo zainstalowano dwa kotły wodne, w kolejnych latach trzy następne. Dziś, po procesie modernizacyjnym, Ciepłownia Wola pełni rolę jednostki szczytowej i dysponuje trzema kotłami wodnymi zasilanymi lekkim olejem opałowym.



Ec Żerań w budowie. Fot. archiwalne



Ec Pruszków. Budynek kotłowni 1948 r. Fot. archiwalne



Ec Pruszków. Hala turbozespołów, pierwszy odbudowany i uruchomiony turbozespół 8 mW 1946 r. Fot. archiwalne



Fot. Ciepłownia Wola

Orszak Trzech Króli na ulicach Warszawy

6 stycznia przez stolicę przeszedł Orszak Trzech Króli. Jest to tradycja upamiętniająca coroczne święto biblijnych Trzech Króli – Kacpra, Melchiora i Baltazara. Procesja wyruszyła spod pomnika Kopernika, następnie Traktem Królewskim dotarła do placu Zamkowego, gdzie była zlokalizowana symboliczna stajenka. Pierwszy Orszak Trzech Króli w Polsce przeszedł ulicami Warszawy w 2009 roku.

Tegorocznym procesjom, zorganizowanym z okazji święta Trzech Króli, przyświecało hasło „W jasełkach leży!”. Słowa te pochodzą z XVII-wiecznej kolędy „Nowy rok bieży” i stanowią nawiązanie do 800. rocznicy pierwszych jasełek, które zostały przygotowane przez św. Franciszka z Asyżu. W tamtych czasach żłóbek nazywano jasełkiem.

Uczestnicy procesji wyruszyli o godz. 12.00 spod pomnika Mikołaja Kopernika na Krakowskim Przedmieściu, kierując się w stronę placu Zamkowego, gdzie znajdowała się stajenka. Na czele procesji niesiono gwiazdę, za którą podążali pastuszkowie. Trzej

królowie jechali tramwajem konnym. Na placu Zamkowym władcy zaśpiewali kolędy w swoich rodzimych językach, złożyli pokłon oraz przekazali ewangeliczne dary Nowonarodzonemu Jezusowi. Natomiast św. Józef wypuścił w stajence białego gołębia, co było nawiązaniem do trwających na świecie konfliktów zbrojnych i wskazaniem, że źródłem pokoju jest Jezus Chrystus. Na zakończenie wydarzenia uczestnicy zatańczyli poloneza do melodii kolędy „Bóg się rodzi”.

W południe, kiedy wyruszył Orszak Trzech Króli, kard. Kazimierz Nycz poprowadził na placu Zam-

kowym modlitwę Anioł Pański, która była celebrowana w łączności z placem Świętego Piotra w Rzymie.

Na placu Zamkowym w Warszawie do godz. 20.00 miało miejsce wspólne kolędowanie, na którym wystąpiło 125 artystów, w tym m.in. Zofia Sydor, Anna Szaja, Karol Makowski oraz Chór Centrum Myśli Jana Pawła II. W czasie imprezy przeprowadzono zbiórkę pieniędzy, a zebrane w ten sposób środki zostały przekazane na wsparcie pierwszego na Litwie hospicjum dziecięcego im. Bł. Księdza Michała Sopoćki, które jest prowadzone przez polską siostrę Michaelę Rak.



POLSKA

**BEZPIECZNA
ENERGETYCZNIE**



Legia Warszawa na półmetku sezonu 2023/2024 w Ekstraklasie

Po zakończeniu rundy jesiennej warszawianie zajmują 5. pozycję w tabeli, tracąc do lidera, Śląska Wrocław, 9 punktów. W meczach kończących jesienne zmagania w lidze stołeczna drużyna dwukrotnie zmierzyła się z Cracovią; wychodząc z tych konfrontacji ze zwycięstwem i z porażką.

Na czas przerwy zimowej warszawianie zajmują 5. pozycję w tabeli PKO BP Ekstraklasy. Piłkarze trenera Kosty Runjicia uzyskali 9 zwycięstw, 5 remisów i 5 porażek. Ich bilans bramkowy to 29 (bramki strzelone) do 23 (bramki stracone). Na półmetku sezonu stawce przewodzi Śląsk Wrocław (41 pkt) przed Jagiellonią Białystok, Lechem Poznań, Rakowem Częstochowa i Legią Warszawa. Kilka drużyn, w tym Raków Częstochowa, ma po jednym zaległym spotkaniu do rozegrania.

W meczu 19. kolejki, rozegranym 17 grudnia na stadionie przy ulicy Łazienkowskiej 3 w Warszawie, stołeczny klub pokonał Cracovię 2:0. Bramki dla „Wojskowych” zdobywali: Patryk Kun (46.

minuta) i Błaż Kramer (z rzutu karnego w 86. minucie).

Już po kilku dniach obie drużyny spotkały się ponownie. W ostatnim spotkaniu rundy jesiennej, 20 grudnia, warszawianie ulegli na wyjeździe Cracovii 0:2. Był to zaległy mecz 2. kolejki Ekstraklasy, który początkowo miał się odbyć 30 lipca, jednakże w pierwotnym terminie został odwołany na wniosek gości. Bramki dla „Pasów” zdobył Benjamin Källman, pochodzący z Finlandii napastnik Cracovii, który trafił w 25. i 57. minucie.

W pierwszym meczu rundy wiosennej, zaplanowanym na dzień 9 lutego o godz. 20:30, Legia zmierzy się na wyjeździe z Ruchem Chorzów.



Miejsce na reklamę

NASZA WARSZAWA: GAZETA (PORTAL I MEDIA SPOŁECZNOŚCIOWE)
Jakie są korzyści?

Wyłącznie lokalny charakter artykułów – gazeta stanowi rzetelne i bliskie warszawiakom źródło informacji o życiu w mieście i poszczególnych dzielnicach;

Wszystko co ważne w jednym miejscu – czytelnicy dowiadują się o wszystkim co istotne, w tym o realizowanych przez władze samorządowe inwestycjach, organizowanych wydarzeniach sportowych i kulturalnych czy ważnych komunikatach;

Treści historyczne i poradnikowe – gazeta zawiera także artykuły historyczno-edukacyjne, pomysły na przepisy kulinarne czy łamigłówki, co dodatkowo poszerza liczbę ciekawostek dla czytelników;

Bezpłatny charakter – nieodpłatność gazety oznacza wysoką dostępność dla mieszkańców, a także jej bardziej społeczny wymiar;

Duży nakład – nakład wynosi 10 tys. egzemplarzy, co oznacza szeroką bazę czytelników oraz ogromne możliwości bezpośredniego dotarcia.

Masz pytania? Napisz: reklama@lok-media.com.pl